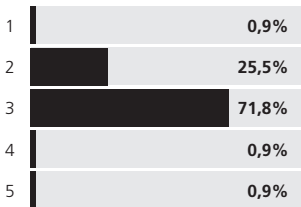


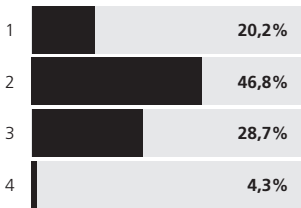
Programa interactivo de preguntas y respuestas del auditorio

(Respuestas correctas subrayadas)



¿En qué forma cree Ud. que la ansiedad y el estrés afectan la memoria de trabajo?:

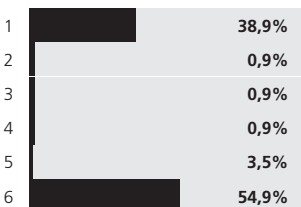
- 1) leve
- 2) moderada
- 3) intensa
- 4) no afecta
- 5) no puedo recordar que numero de botón debo apretar para responder lo que creo



Una mujer de 55 a. consulta por un episodio de amnesia de 6 hs. de duración aproximadamente, sin daño neurológico demostrable (clínica y TC normal) ni traumatismo de cráneo. Tampoco tiene otra patología somática que lo justifique. Durante el episodio mantuvo su orientación personal y temporoespacial, juicio, lenguaje sin alteraciones. No tiene alteraciones del pensamiento ni senso perceptivas. Antecedentes psiquiátricos: un episodio depresivo hace 20 a. con buena respuesta a tratamiento antidepressivo.

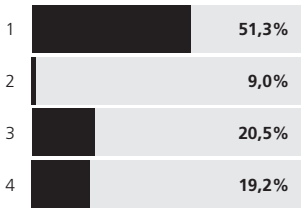
¿Qué diagnóstico presuntivo realizaría en primer término?

- 1) Amnesia disociativa
- 2) Amnesia global transitoria
- 3) Amnesia psicógena
- 4) Síndrome de Korsakoff



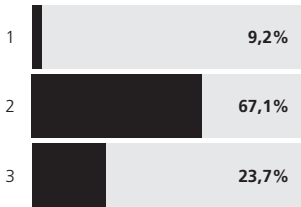
El síndrome de Amnesia Global Transitoria puede tener como desencadenantes:

- 1) Intenso Estrés
- 2) Exposición al agua fría
- 3) Relaciones sexuales
- 4) Dolor
- 5) 1 y 3 son correctas
- 6) Todas son correctas



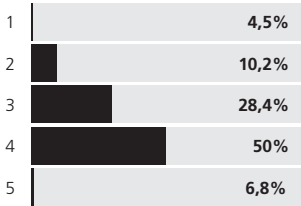
El trastorno del pensamiento en el paciente esquizofrénico:

- 1) Es anterior a la disfunción motora
- 2) Es posterior a la disfunción motora
- 3) Se mantiene estable desde el inicio
- 4) Es idéntica en todas las formas clínicas



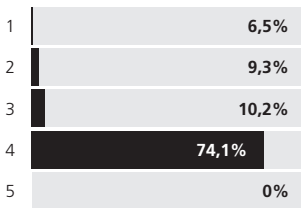
¿En cuál dimensión clínica se observa mayor déficit cognitivo?

- 1) En la positiva
- 2) En la negativa
- 3) En ambas es similar



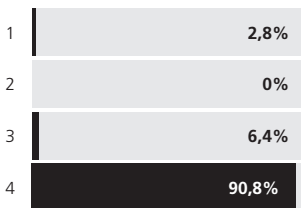
El procesamiento del lenguaje:

- 1) Está íntimamente ligado al proceso atencional
- 2) Se relaciona con la acción y con la experiencia
- 3) Está cartografiado en sistemas sensoriomotrices
- 4) 2 y 3 son correctas
- 5) Ninguna es correcta



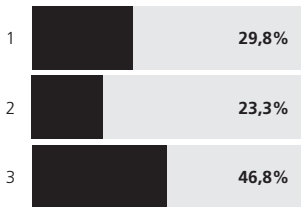
El cerebelo

- 1) Juega un rol primordial en la cognición
- 2) Le aporta a la conducta: rapidez, automatismo, exactitud y relación con el contexto
- 3) No tiene relación con la cognición
- 4) 1 y 2 son correctas
- 5) Ninguna es correcta



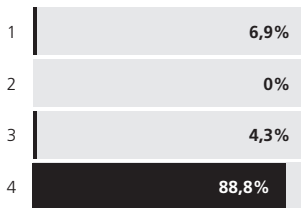
¿Cuáles se consideran endofenotipos en la bipolaridad?

- 1) Desregulación de los ritmos circadianos
- 2) Temperamento afectivo
- 3) Alteración neurocognitiva
- 4) Todas son correctas



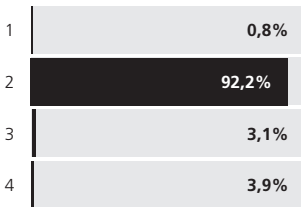
En la bipolaridad tipo II y en relación a bipolaridad tipo I se observa:

- 1) Rendimiento semejante a lo observado en bipolaridad I
- 2) Rendimiento inferior
- 3) Rendimiento intermedio entre el tipo I e individuos sanos



Los predictores de peor rendimiento cognitivo son :

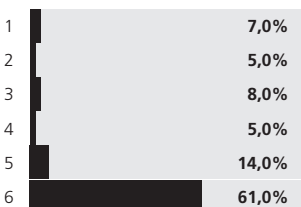
- 1) Frecuencia de episodios depresivos mayores y menores
- 2) La presencia de síntomas depresivos subclínicos
- 3) El comienzo temprano de la enfermedad
- 4) Todas son correctas



A.F, una paciente de 39 años, ha estado tomando un IRSS durante 12 semanas por un episodio Depresivo Mayor, con respuesta parcial. Anteriormente no había respondido a Monoterapia con un IRNS.

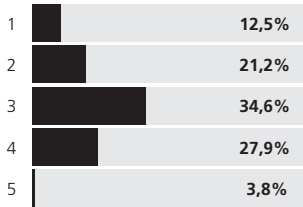
¿Cuál de las siguientes estrategias presenta más evidencias para el tratamiento de la depresión resistente?

- 1) Potenciación de IRSS con Litio
- 2) Potenciación de IRSS con un Antipsicótico Atípico
- 3) Cambiar a un antidepresivo diferente
- 4) Combinar el IRSS con mirtazapina o bupropión



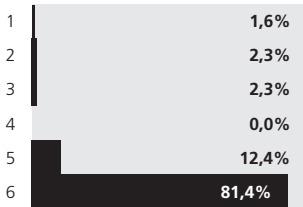
¿Cuál de los siguientes Antipsicóticos atípicos ha sido aprobado por la FDA como coadyuvante en el Trastorno Depresivo Mayor Resistente?

- 1) Olanzapina
- 2) Quetiapina
- 3) Aripiprazol
- 4) Risperidona
- 5) 1 y 4 son correctas
- 6) 2 y 3 son correctas



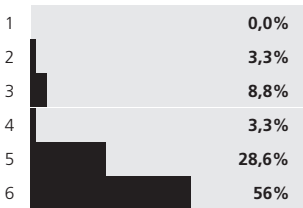
¿Qué fármaco estabilizante del ánimo utiliza de primera elección para sus pacientes bipolares mayores de 65 años?

- 1) Litio
- 2) Divalproato
- 3) Lamotrigina
- 4) Antipsicóticos Atípicos
- 5) Otros



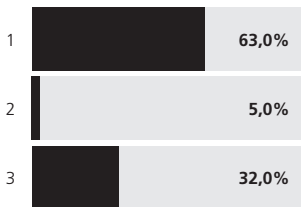
¿Cuáles son los cambios en la clínica del trastorno bipolar en la vejez?

- 1) La manía es menos severa y la irritabilidad mayor
- 2) La depresión es más frecuente
- 3) Hay alta incidencia de recaídas
- 4) Mayor comorbilidad con enfermedad médica y neurológica
- 5) 1 y 4 son correctas
- 6) todas son correctas



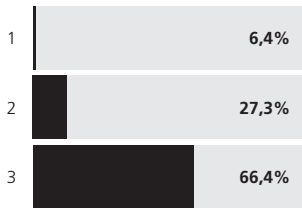
Señale las opciones correctas:

- 1) La olanzapina es eficaz en manía, depresión y tratamiento de mantenimiento
- 2) La lamotrigina es eficaz en depresión, hipomanía y tratamiento de mantenimiento
- 3) La quetiapina es eficaz en manía y depresión
- 4) El divalproato es eficaz en manía y depresión
- 5) 1 y 3 son correctas
- 6) 1, 2 y 3 son correctas



Los polimorfismos de nucleótidos simples de los genes candidatos de la depresión:

- 1) Se encuentran asociados a la respuesta antidepressiva
- 2) No se encuentran asociados a la respuesta antidepressiva
- 3) Se asocian con la severidad de la depresión



La publicación de eficacia de antidepresivos aprobados por la FDA:

- 1) Refleja lo observado en el "mundo real"
- 2) No refleja lo observado en el "mundo real"
- 3) Refleja parcialmente lo observado en el "mundo real"



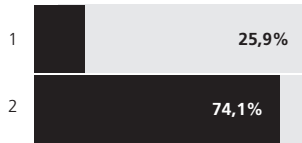
¿En una paciente con personalidad antisocial, piensa que puede estar afectado el sistema límbico?

- 1) Si
- 2) No



Los pacientes con Trastorno de Personalidad Antisocial son todos violentos?

- 1) Si
- 2) No



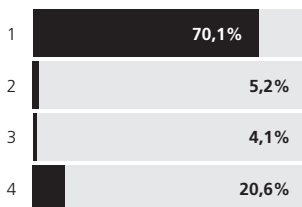
La Psicopatía es fundamentalmente Genética?

- 1) Si
- 2) No



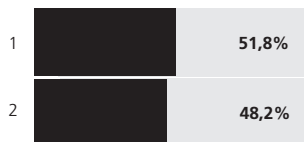
¿Agregaría tratamiento psicofarmacológico en una paciente con personalidad antisocial por enfermedad médica?

- 1) Si
- 2) No



¿Agregaría?

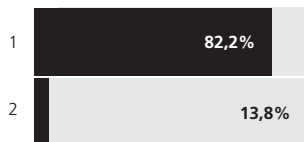
- 1) Antipsicóticos atípicos (bajas dosis)
- 2) Litio
- 3) Antidepresivos
- 4) Anticíclicos



¿Existe evidencia de igualdad de eficacia de los IRSS en TEPT crónico en excombatientes y otros traumas interpersonales?

1) Verdadero

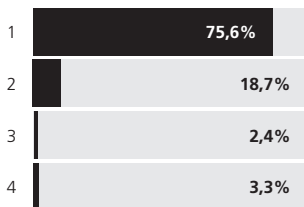
2) Falso



¿El estrés agudo puede activar reacciones inflamatorias?

1) Depende del sujeto

2) Depende del evento



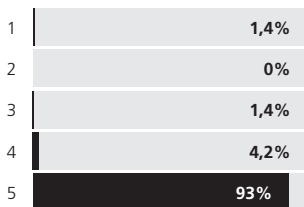
DE OPINION ¿Quiénes han fumado marihuana?

1) Nunca

2) Alguna vez

3) Varias veces los dos últimos años

4) Semanalmente



El sistema canabinoide actúa regulando:

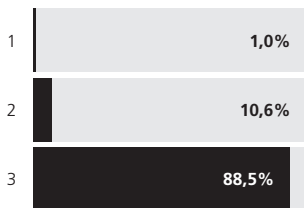
1) Motivación y memoria

2) Movimientos

3) Ansiedad

4) Sistema inmune

5) Todas son correctas



Los distintos cannabinoides tienen:

1) Iguales acciones farmacológicas

2) Iguales acciones farmacológicas pero distinta potencias

3) Distintas acciones farmacológicas